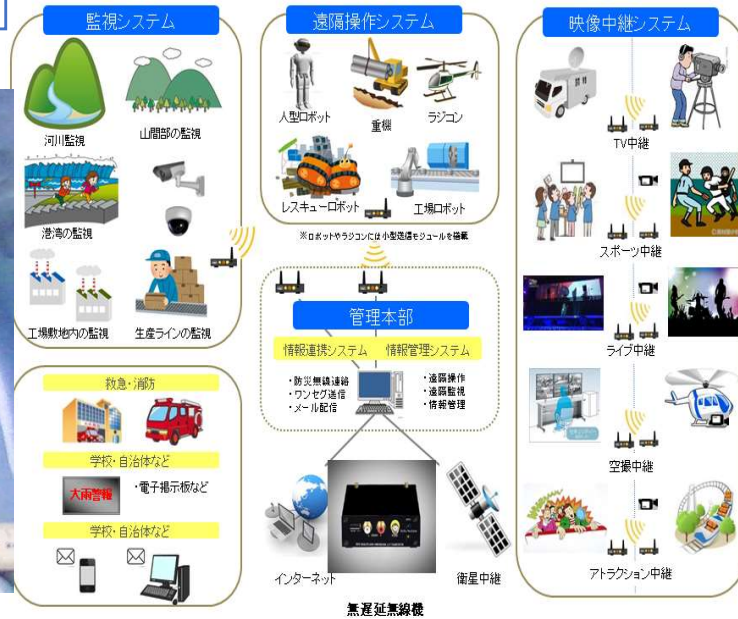


フルHDまたはCVBS映像＋音声を電波で非圧縮・無遅延で伝送する小型無線機

モデル：GTV-T1/R1-HDCVBS

非圧縮・無遅延映像無線機の実用例



製品特長

- フルHD＋CVBS映像及び音声ステレオを電波で遅延なく再生する **アナデジ無線機**！
- フルHD端子は、HDMI-Aタイプを採用、CVBS映像(NTSC)は、BNC端子を採用
- 受信機に高利得アンテナを採用することにより、室外見通し距離 500m以上
- 技術基準適合証明取得済みで、無線免許は不要、小型・省エネ・低価格を実現
- 空間ダイバーシチ方式にパッチアンテナを採用、マルチパスに強さを発揮
- 受信機は電波の強弱を示すインジケータ用青LED付、送受信機はバッテリー動作可能
- 無線LANとは異なる独自の変調方式を採用することでセキュリティは、万全

製品仕様

(オプション：お客様の要望に対処するため1セットから仕様の変更に対応可能)

2.4GHz帯	送信機	受信機
品番	GTV-T1-HDCVBS	GTV-R1-HDCVBS
使用周波数範囲	2400M～2483.5MHz (計4波)	2400M～2483.5MHz z (計4波)
送信出力	10mW	—
通信方式	単向によるFDM方式	単向によるFDM方式
変調方式	デジタル変復調によるBPSK方式	デジタル変復調によるBPSK方式
占有周波数帯域幅	26MHz以下	26MHz以下
無線伝送チャンネル数	最大4チャンネル	最大4チャンネル
映像・音声コーデック	独自のA/D変換による信号処理遅延時間1μS以下	独自のA/D変換による信号処理遅延時間1μS以下
最大受信感度	—	-80dBm (S/N=10dB時)
映像・音声入出力コネクタ	入力HDMI-A×1, 入力CVBS(BNC)×1, 入力音声LR (HDMI)×1	出力HDMI-A×1, 出力CVBS(BNC)×1, 出力音声LR (HDMI)×1
送受信用アンテナ本数	1本使用	空間ダイバーシチ方式、2本使用
電源	入力電圧：DC 9V (オプション：5～32Vから選択)	入力電圧：DC 9V (オプション：5～32Vから選択)
消費電流	DC≒0.8A 前後(DC9V入力時)	DC≒1A 前後(DC9V入力時)
アンテナ端子	SMA (J)コネクタ	SMA (J)コネクタ
本体サイズ・重量	120(W) x 80(D) x 40(H)mm (突起部含まず)/≒300g	106(W) x 120(D) x 44(H)mm (突起部含まず)/≒400g
映像フォーマット	480i-p(60), 720p(60), 1080i-p(60), 1920×1080(60), 1280×720p(60), ..	720p (60), 1080p (60), 1280×720 (60), 1920×1080 (60), 4K(30/60)
入出力信号レベル	映像=1Vp-p @75Ω / 音声=0.5Vp-p @47kΩ	映像=1Vp-p @75Ω / 音声=0.5Vp-p @47kΩ

製造・販売

有限会社ギガ・テクノビジョン
 埼玉県川口市川口一丁目1-2-202 シティコート川口
 Tel: 048-229-7221 Fax: 048-223-6658
 URL: <http://efg94764.p-kit.com/>

代理店

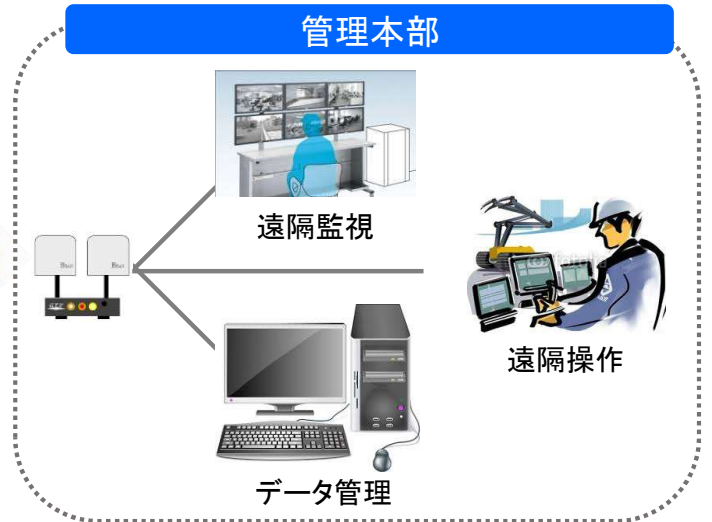
製品仕様は、予告なく改良のため変更することがあります。

非圧縮・無遅延映像無線機の具体的活用事例

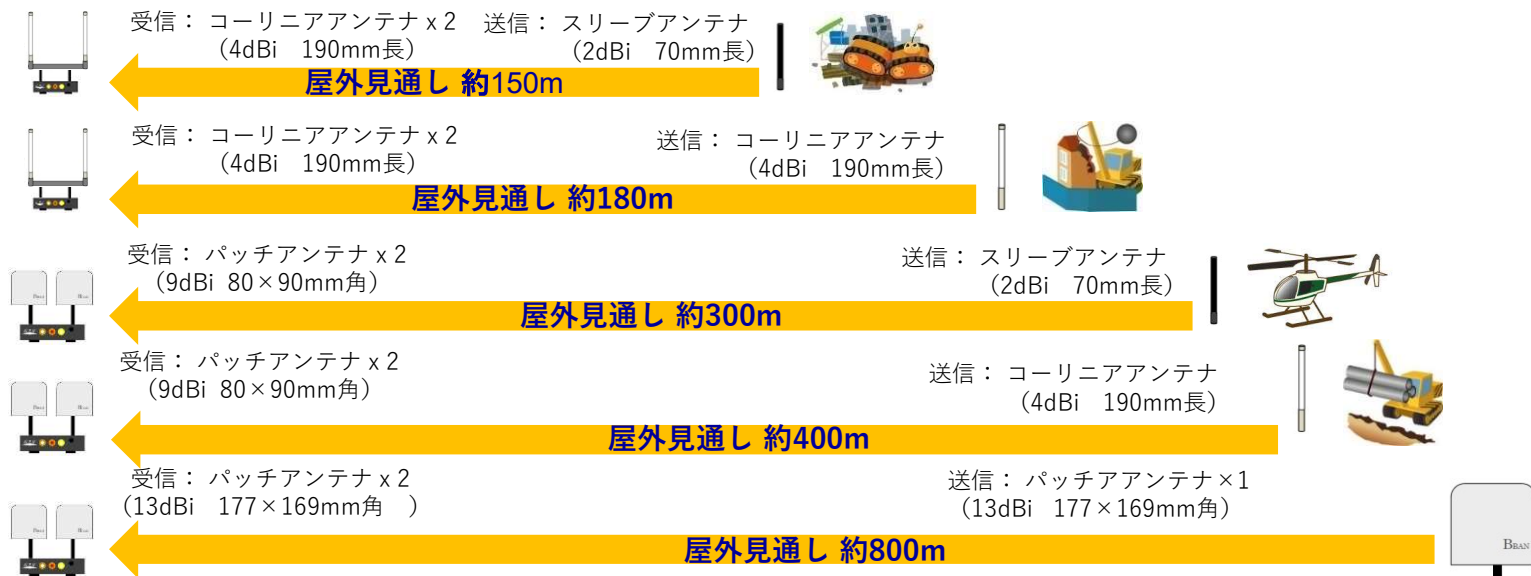
遠隔操作・撮影



管理本部



◇アンテナ組合せによる概算飛距離



◇各種アンテナ



スリーブアンテナ
G=2dBi



屈曲型スリーブアンテナ
G=2dBi



ホイップアンテナ(大/小)
G=7dBi(大) / 5dBi(小)



コーリニアアンテナ
G=4dBi



コーリニアアンテナ
G=6dBi



パッチアンテナ
G=9dBi

◇デモ機の貸出し



デモ機の貸出しも
行っておりますので
お気軽にご依頼ください

製品仕様は、予告なく
改良のため変更する
ことがあります。

◇製造・発売元

有限会社ギガ・テクノロジー
埼玉県川口市川口一丁目1-2-202 シティコート川口
Tel : 048-229-7221 FAX : 048-223-6658
URL : <http://efg94764.p-kit.com/>

◇販売代理店